



下水道工事のお知らせ（内面被覆工事）



◆江東区亀戸三、四丁目のみなさまへ

平素より、下水道事業にご理解・ご協力を頂き、誠にありがとうございます。
 このたび亀戸三丁目、四丁目付近において下水道管の補修工事を行います。
 この工事は、古くなり劣化・損傷した下水道管を取り替える工事です。
 工事の際に車道の通行止めを行う必要があり、ご迷惑をおかけすると思いますが
 近隣のみなさまへの影響を最小限にとどめるよう細心の注意を払って
 作業を行いますので、何卒、ご理解・ご協力をくださいますようお願いいたします。
 なお、工事についてのご不明な点、お気づきの点などがございましたら、
 お手数ですが下記連絡先までご連絡ください。

**工事中も、ご家庭のトイレ、台所等の使用は
通常通り使用できます。**

◆工事の概要について

工事件名： 江東区亀戸三丁目付近外管渠補修工事（週休2日制確保工事）
 工事場所： **江東区亀戸三、四丁目、深川二丁目、冬木、木場五丁目**
 （右の案内図参照）
 工事期間： 令和5年10月26日 ～ 令和6年3月5日
 工事時間： **09:00 ～ 18:00(昼間施工)**

◆連絡先・お問合せ先

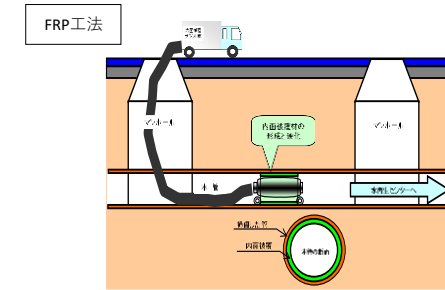
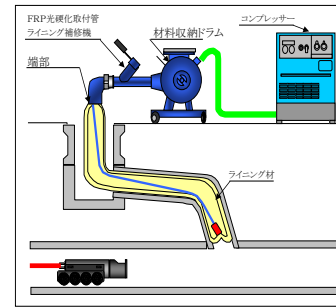
施工者： 株式会社 千広興業 東京都目黒区祐天寺2-8-8-302
 現場責任者： **久保田賢** 電話番号 **03-5708-5172**
 携帯電話 **080-4734-0970**

発注者： 東京都下水道局東部第一下水道事務所
 担当 江東出張所 佐々木 京泉 電話番号 03-3645-9273

日付	2月26日(月)	2月27日(火)	2月28日(水)	2月29日(木)	3月1日(金)	3月2日(土)	3月3日(日)
工事箇所			亀戸3-22,59 亀戸47	亀戸3-22,59 亀戸4-47	亀戸3-22,59 亀戸4-47		
工事内容	休工	休工	内面被覆工 ① 止	内面被覆工 ② 幅員減少 ③ 車両通行止め	内面被覆工 ① 幅員減少 ② 幅員減少 ③ 幅員減少	休工	休工

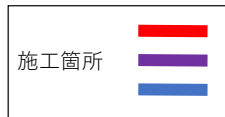
※工事中、自転車でご通行の方は降車して頂くこともございます。その際は交通誘導警備員にて誘導させていただきますのでご協力お願い致します。
 ※通行止めで施工する場所もございます。路線内のお客様は、車の出入等で打合せさせていただきます。
 ※作業日時は、作業の進捗、天候等により前後することがあります。予めご了承ください。

◆工事の方法について

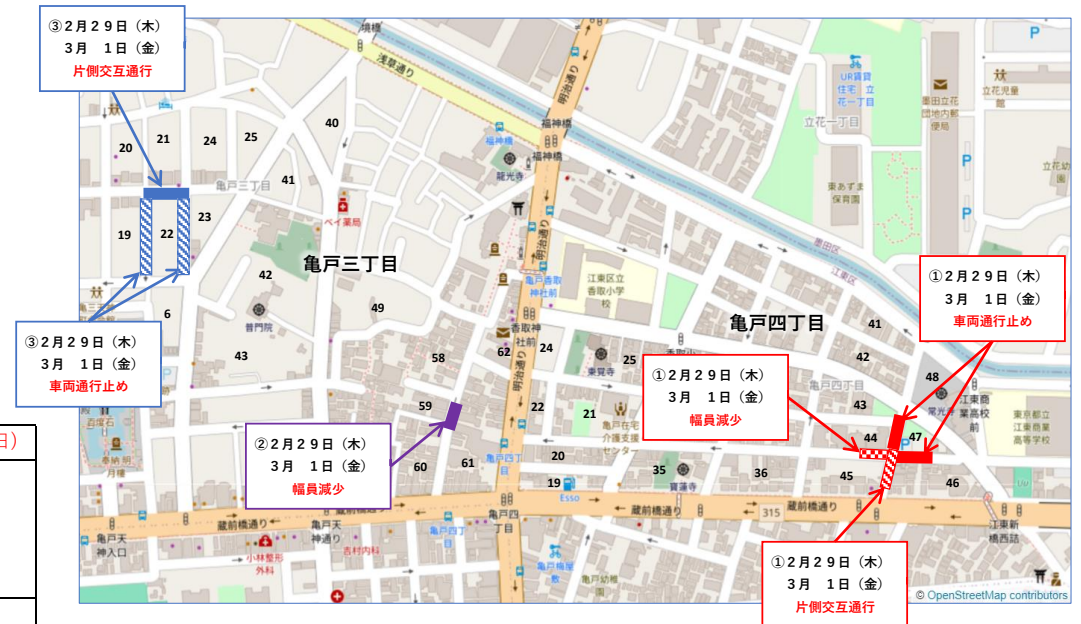


内面被覆工事にて補修した取付管

◆工事箇所のご案内



シンナー系のような臭い等がある場合がありますが人体に害はありません。
 もし、ご自宅の水周りから臭気がした際は大変お手数をおかけしますが、換気をお願いします。万が一臭いが残る場合は、現場責任者まで連絡をいただくようお願いいたします。



※工事中、自転車でご通行の方は降車して頂くこともございます。その際は交通誘導警備員にて誘導させていただきますのでご協力お願い致します。
 ※通行止めで施工する場所もございます。路線内のお客様は、車の出入等で打合せさせていただきます。
 ※作業日時は、作業の進捗、天候等により前後することがあります。予めご了承ください。

迂回路

2月29日 木曜日

3月1日 金曜日



工事へのご理解とご協力の程、宜しくお願ひ申し上げます。工事についてお気づきの点やお問い合わせなどがございましたら
株千広興業 久保田までお声かけください。 LINEや弊社HPからも問い合わせ可能です。

TEL : 080-4734-0970 (工事責任者直通)

Mail : kubota@chihirokogyo.co.jp

【LINE QRコード】⇒



工事のお知らせ(週間工事予定)は
弊社ホームページでも閲覧可能です。

【弊社ホームページQRコード】⇒

