



## 下水道工事のお知らせ

### ◆工事箇所付近のみなさまへ

平素より、下水道事業にご理解・ご協力を頂き、誠にありがとうございます。  
 このたび、雪谷大塚町付近他において下水道管の補修工事を行います。  
 この工事は、古くなり劣化・損傷した下水道管を取り替える工事です。  
 工事の際に車道の通行止めを行う必要があり、ご迷惑をおかけすると思いますが  
 近隣のみなさまへの影響を最小限にとどめるよう細心の注意を払って  
 作業を行いますので、何卒、ご理解・ご協力をくださいますようお願いいたします。  
 なお、工事についてのご不明な点、お気づきの点などがございましたら、  
 お手数ですが下記連絡先までご連絡ください。

**工事中も、ご家庭のトイレ、台所等の使用は  
通常通り使用できます。**

### ◆工事の概要について

工事件名： 大田区雪谷大塚町付近外管きよ補修工事 (週休2日制確保工事)  
 工事場所： 大田区雪谷大塚町、田園調布一丁目、東嶺町、西嶺町、  
 南久が原二丁目、鞆の木一丁目  
 工事期間： 令和6年4月2日 ~ 令和6年9月25日  
 工事時間： 20:00 ~ 6:00 (深夜間施工)

※詳細な場所と日程は後日改めてお知らせ致します。

### ◆連絡先・お問合せ先

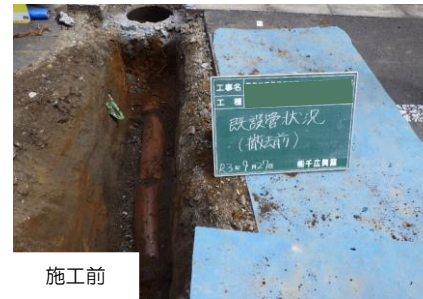
施工者： 株式会社 千広興業 東京都目黒区祐天寺2-8-8-302  
 現場 えんどう かずや  
 責任者： 遠藤和也 電話番号 03-5708-5172  
 携帯電話 080-7441-4158

発注者： 東京都下水道局 南部下水道事務所 お客様サービス課

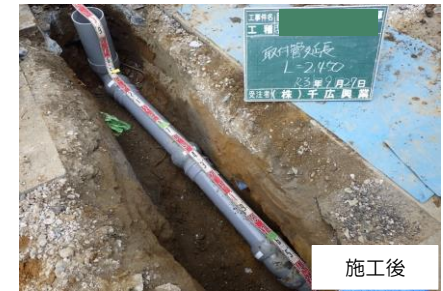
担当 大田出張所 小西 雄登 電話番号 03-3764-3691

※工事中、土埃等でご迷惑をお掛けすることもございます。汚れ防止のため、お車に  
 ビニールシートを掛ける必要がある場合は、ご相談させていただきます。  
 ※工事中、自転車でご通行の方は降車して頂くこともございます。  
 その際は交通誘導警備員にて誘導させていただきますのでご協力お願い致します。  
 ※通行止めで施工する場所もございます。路線内のお客様は、施工日が確定次第、  
 車の出入等で打合せさせていただきます。  
 ※作業日時は、作業の進捗、天候等により前後することがあります。  
 予めご了承ください。

### ◆工事の方法について

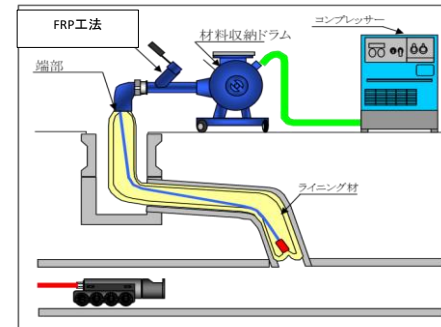


施工前



施工後

開削工：道路を掘削して古い管・ますを撤去し、新しい塩化ビニル管・ますへ取替



シンナー系のような臭い等がする場合がありますが人体に害はありません。もし、  
 ご自宅の水周りから臭気がした際は大変お手数をおかけしますが、換気をお願いしま  
 す。万が一臭いが残る場合は、現場責任者  
 まで連絡をお願いいたします。

内面被覆工：道路を掘削しないで、古い管の耐久性を向上させる工法

工事へのご理解とご協力の程、宜しく願い申し上げます。工事についてお問い  
 合わせなどがございましたら千広興業 遠藤までお声かけください。  
 LINEや弊社HPからも問い合わせ可能です。

TEL: 080-7441-4158

Mail: endo@chihirokogyo.co.jp



【LINE QRコード】

工事のお知らせ(週間工事予定)は弊  
 社ホームページでも閲覧可能です



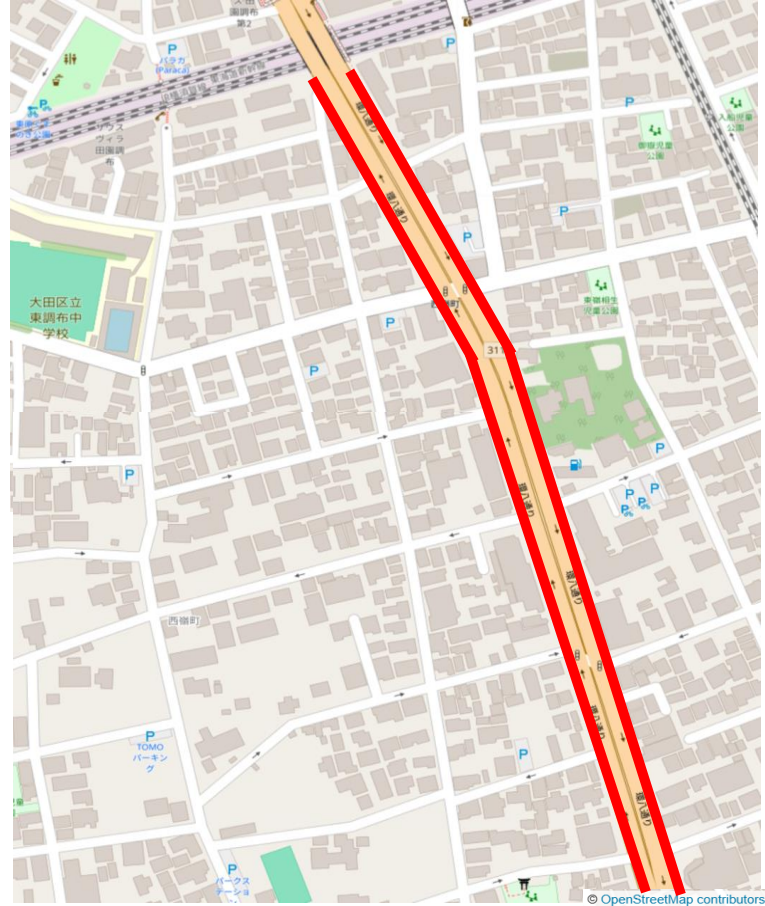
【弊社ホームページQRコード】

# 工事場所のご案内

雪谷大塚町 付近



東嶺町・西嶺町 付近



南久が原二丁目・鶺の木一丁目 付近



工事箇所 

※幅員減少等の道路規制をかけたの工事を予定しています。  
※工事場所付近の歩道は、車道に歩行者専用通路を設けます。  
詳細は別途お知らせいたします。